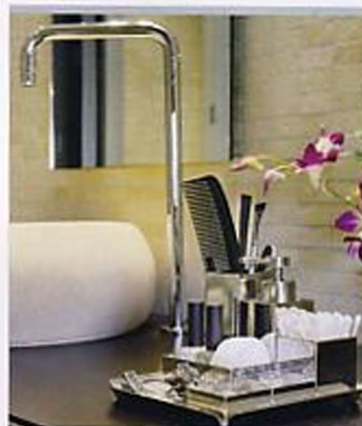


НОВОЕ в ванную



Смеситель из коллекции **Citterio**, спроектированной Антонио Читтерио (Antonio Citterio) для компании **HANSGRÖHE**, в сопроводительном комментарии просто не нуждается: стиль мастера-минималиста вполне узнаваем! Стоимость данной модификации – 742 евро.

Материалы предоставлены салоном **NEUHAUS**



Аксессуары для ванной комнаты – достаточно новое направление для компании **SAMBONET**, заслужившей мировое признание благодаря своим стильным столовым приборам. Коллекция **Sky** включает подставки для зубных щеток, мыла и т. д. Все предметы посеребрены.

Материалы предоставлены салоном **IDEAL INTERIOR**

Кандинский и Брак в интерпретации компании **RUBELLI** – это коллекция стильных тканей (она предназначена как для гостиничных комплексов, так и для домашних интерьеров), декор которых, естественно, выдержан в духе абстрактной живописи.

Представительство **WWTS**



Система **Combi** от компании **HANSGRÖHE** включает ванну, душевую колонну, снабженную не только верхним душем, но и гидромассажным оборудованием, а также ограждение из прозрачного стекла. Стоимость данной модификации – от 3307 евро.

Материалы предоставлены салоном **NEUHAUS**

Ванна **RiverBath**, разработанная компанией **KOHLER**, снабжена гидромассажной системой. Стоимость представленной модификации диаметром 190,5 см – 19800 долларов (без смесителя).

Съемка проводилась в салоне **ИНТЕРЬЕРЫ ЭКСТРА КЛАССА**



Настенный светильник **Yin/Yang** («Инь/Ян») является инновационной разработкой компании **MUVIS**. Направление света можно менять более чем на 180 градусов. Контроль работы прибора и интенсивности освещения осуществляется с помощью пульта дистанционного управления.

Представительство **WWTS**