

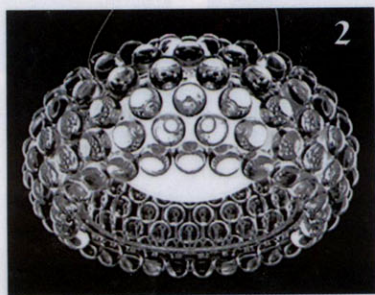
RAKAM CASA

## Lampade di tendenza

di Isabella Lechi

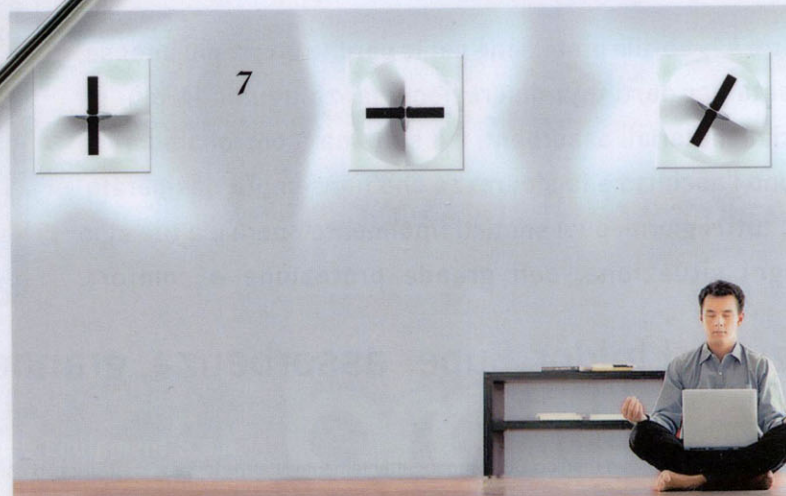


**1. Accensione** a comando sensoriale per la lampada da tavolo Bokka disegnata da Karim Rashid per Kundalini, con diffusore in vetro forato a getto d'acqua. **2. 189 sfere** in polimetilmetacrilato moltiplicano la luminosità del lampadario Caboche



uscito dalla matita di Patrizia Urquiola ed Eliana Gerotto per Foscarini.

**3. Nuova tecnologia LED** per la sottilissima lampada da lettura disegnata da Alberto Meda e Paolo



Rizzato per Luceplan.

**4. Indiretta** l'illuminazione a faretto colorati della Linea Led di Artemide, scenografico prototipo che sarà presto in produzione.

**5. Tante tonalità** di colori per la lampada a sospensione Zoe, con struttura in acciaio avvolta da infiniti elementi in vetro curvato. Disegno di Sandro Santantonio per La Murrina. **6. Due le versioni**, color rosso fuoco o cristallo, della lampada Crave in vetro curvato e satinato. Dalla creatività di Archirivolto per Muranodue.

**7. I principi dell'universo** Yin e Yang danno il nome alle nuove applique della Muvis dotate di meccanismo ad alta tecnologia per

orientare in ogni direzione i fasci di luce, modulandone l'intensità e modificandone il colore. In più sono dotate di radiocomando con portata fino a 40 metri.